

## Werk

**Label:** Table of contents

**Jahr:** 1876

**PURL:** [https://resolver.sub.uni-goettingen.de/purl?129323659\\_0041](https://resolver.sub.uni-goettingen.de/purl?129323659_0041) | log22

## Kontakt/Contact

[Digizeitschriften e.V.](#)  
SUB Göttingen  
Platz der Göttinger Sieben 1  
37073 Göttingen

✉ [info@digizeitschriften.de](mailto:info@digizeitschriften.de)

# TABLE DES MATIÈRES.

§ 1. — AVANT-PROPOS . . . . .	Pages. 5
-------------------------------	-------------

## CHAPITRE I.

### *Insectes carnassiers maxillés.*

#### COLÉOPTÈRES.

§ 2. — Dytiscides et carabiques (à l'état parfait) . . . . .	6
A. — Divisions du tube digestif . . . . .	7
B. — OEsophage, phénomènes digestifs dans le jabot . . . . .	<i>ib.</i>
C. — Du gésier . . . . .	18
D. — Digestion dans l'intestin moyen . . . . .	20
E. — Intestin terminal . . . . .	26
F. — Portion grêle de l'intestin terminal . . . . .	<i>ib.</i>
G. — Tubes de Malpighi, intestin terminal portion large (rectum), cœcum latéral.	27
H. — Glandes anales. . . . .	56
§ 5. — Larves de Dytiscides . . . . .	58

#### ORTHOPTÈRES ODNATES.

§ 4. — <i>Libellula conspurcata</i> , <i>Æschna grandis</i> (à l'état parfait) . . . . .	42
§ 5. — Nymphes de libellules . . . . .	44

## CHAPITRE II.

### *Insectes carnassiers suceurs.*

#### HÉMIPTÈRES.

§ 6. — <i>Nepa cinerea</i> , <i>Ranatra linearis</i> . . . . .	46
--	----

## TABLE DES MATIÈRES.

## CHAPITRE III.

*Insectes se nourrissant de matières végétales.*

Maxillés.

## COLÉOPTÈRES.

	Pages.
§ 7. — Hydrophiliens . . . . .	49
§ 8. — Scarabéiens . . . . .	59

## ORTHOPTÈRES.

§ 9. — Locustiens, Acridiens . . . . .	65
--	----

## LÉPIDOPTÈRES (chenilles).

§ 10. — <i>Cossus ligniperda</i> . . . . .	80
§ 11. — Chenilles de <i>Liparis dispar</i> . . . . .	84

## CHAPITRE IV.

*Insectes se nourrissant de matières végétales.*

Suceurs.

## LÉPIDOPTÈRES DIURNES A L'ÉTAT PARFAIT

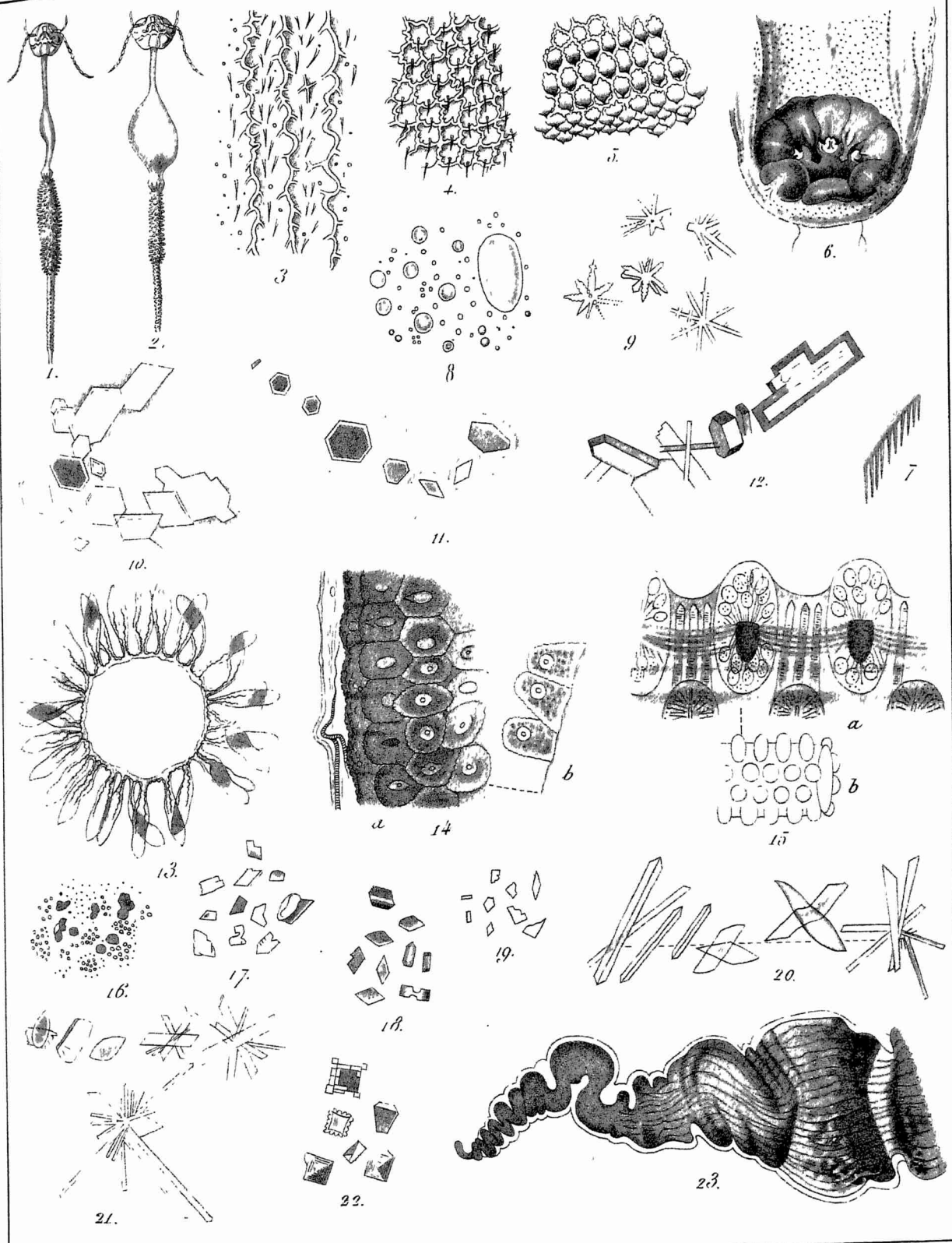
§ 12. — <i>Papilio Machaon</i> , <i>Vanessa io</i> , <i>V. polychloros</i> , <i>V. urticae</i> . . . . .	92
--	----

## CHAPITRE V.

*Considérations générales et conclusions.*

§ 15. — De l'alcalinité du tube digestif . . . . .	97
§ 14. — Du gésier. . . . .	104
§ 15. — Des tubes de Malpighi. . . . .	106
§ 16. — Des noms à donner aux différentes parties du tube digestif . . . . .	115
§ 17. — Résumé . . . . .	115
EXPLICATION DES PLANCHES . . . . .	120





E. Plateau ad. nat. del.

Lith par G. Severeyns Bruxelles

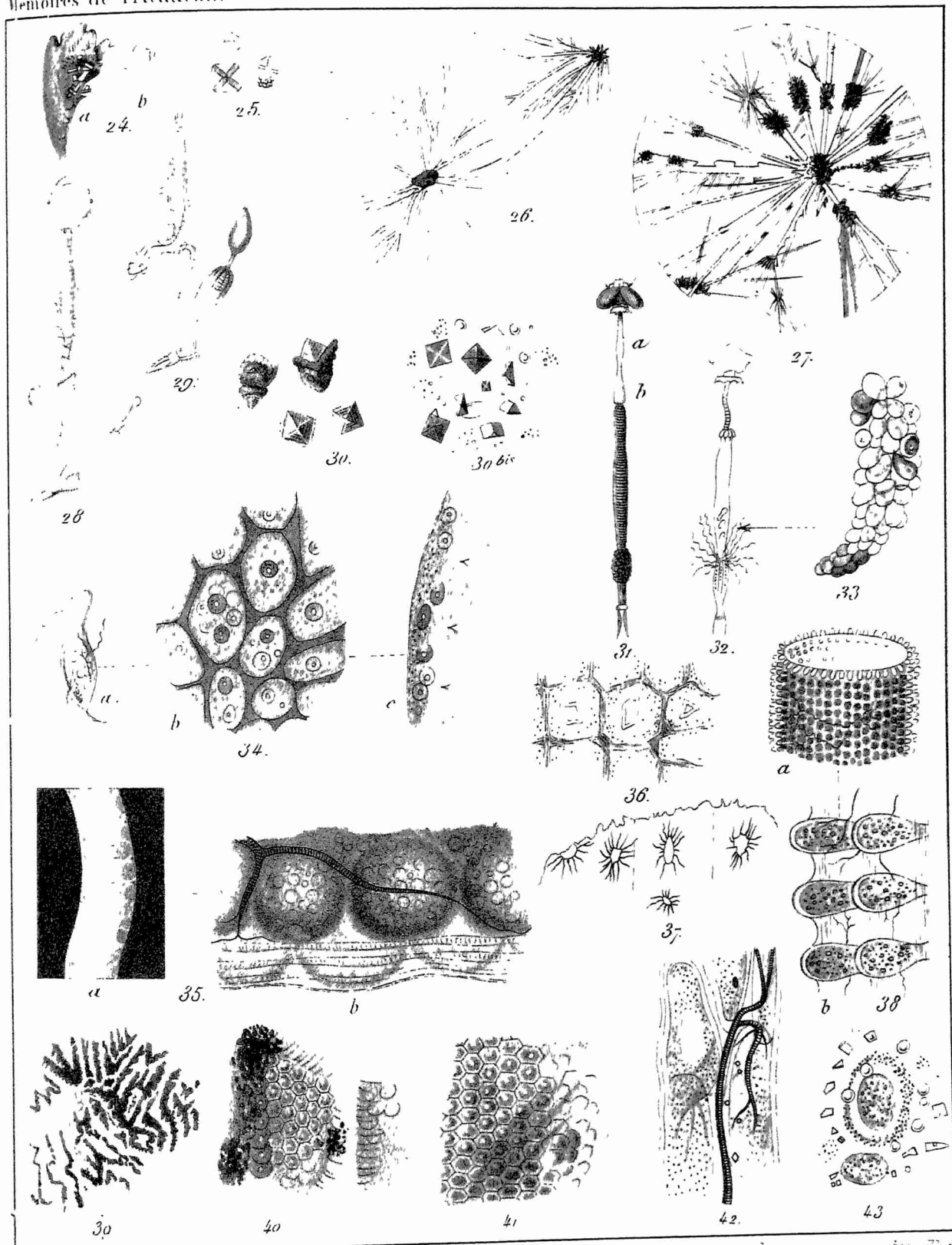
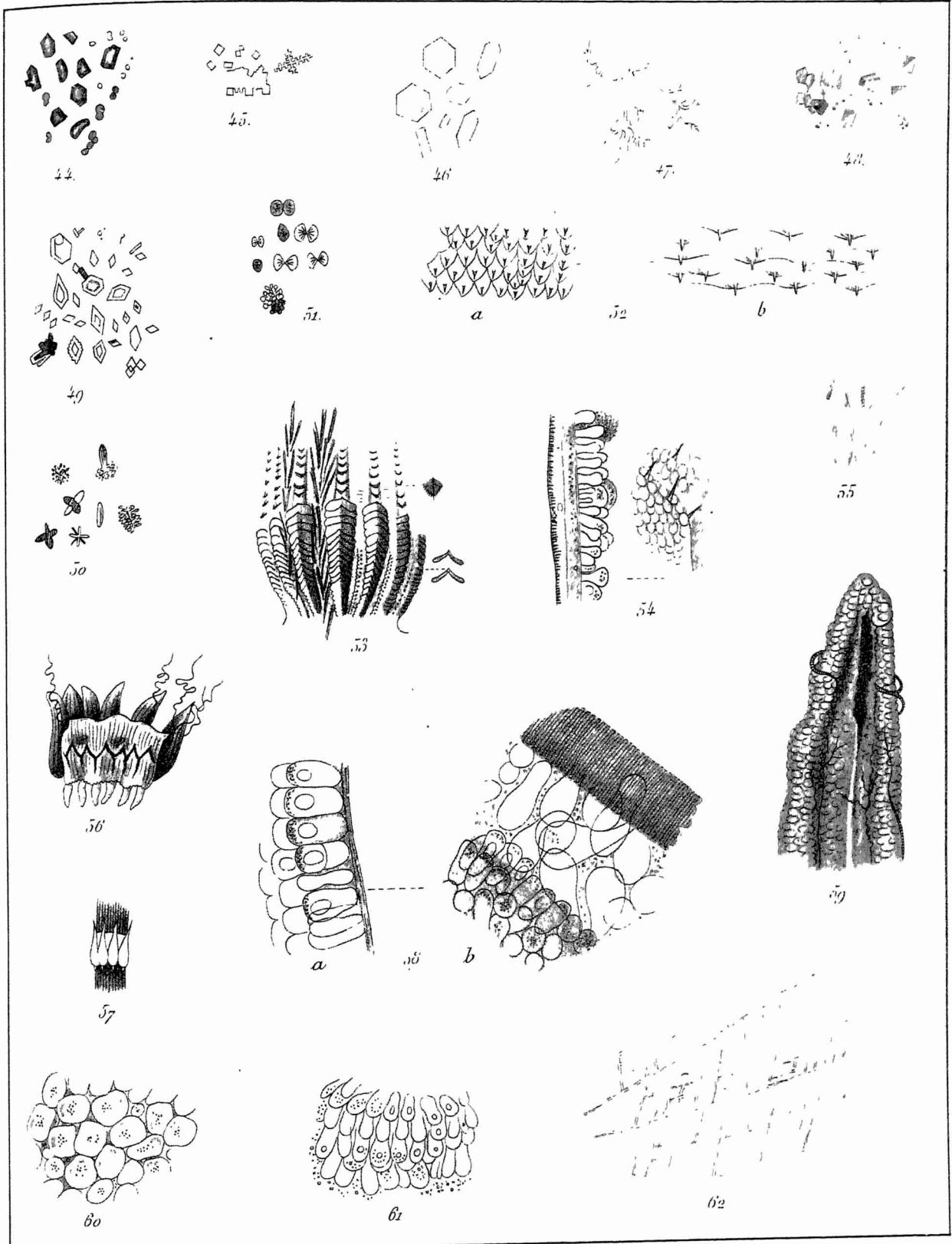


Tableau en noir.

Tableau en noir. Échelle.



J. Plateau ad nat. del.

Letto per. a. l. 1794. 2. 11. 1794